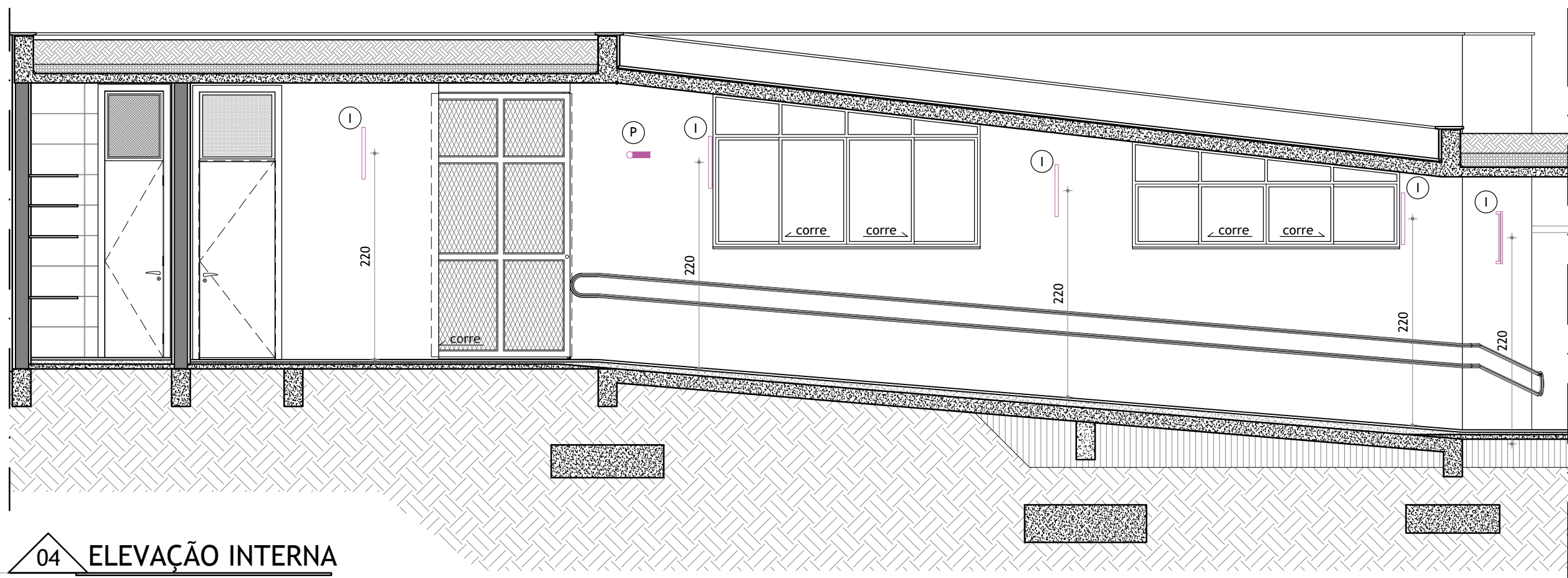
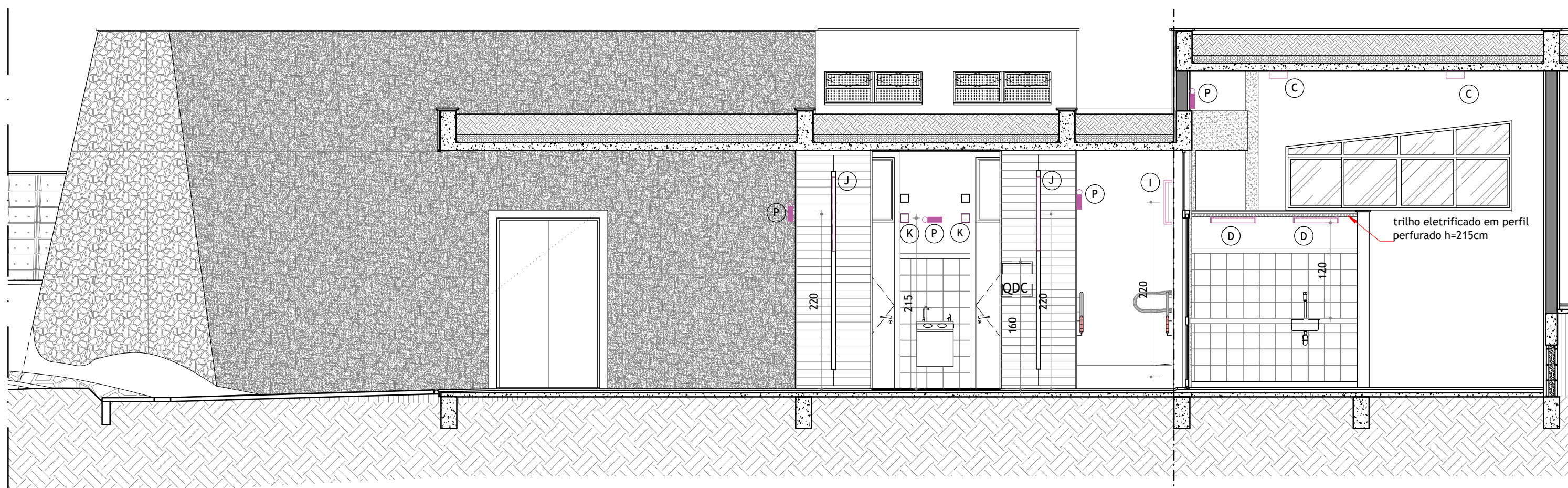


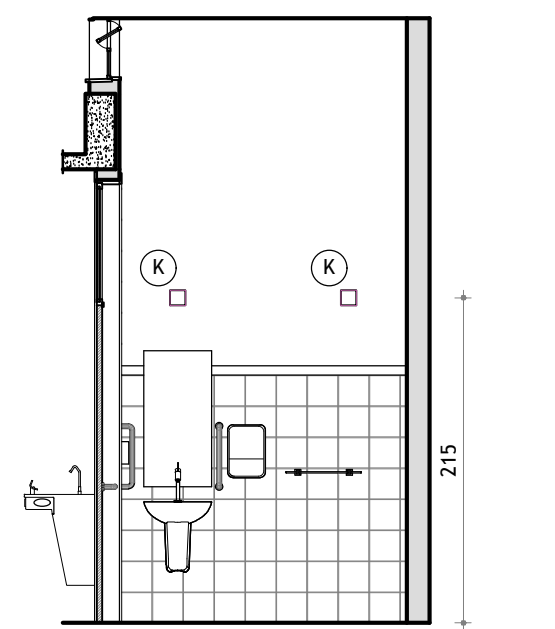
03 PLANTA DE PISO
ESC 1/50



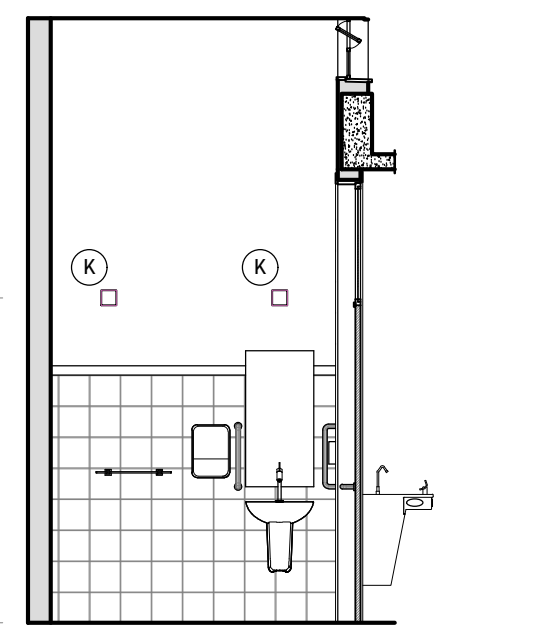
04 ELEVÇÃO INTERNA
ESC 1/50



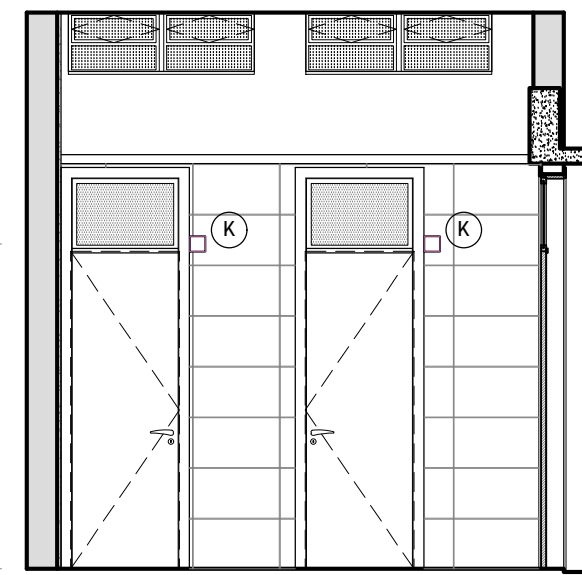
05 ELEVÇÃO INTERNA
ESC 1/50



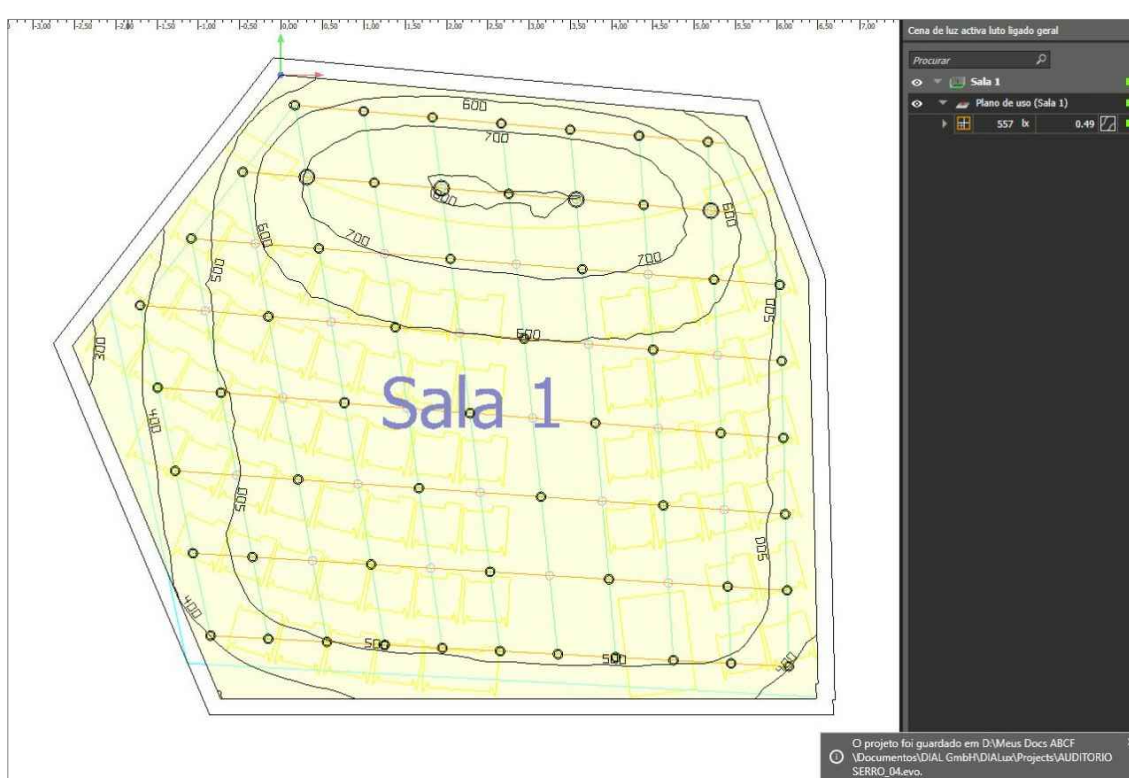
06 ELEVÇÃO INTERNA
ESC 1/50



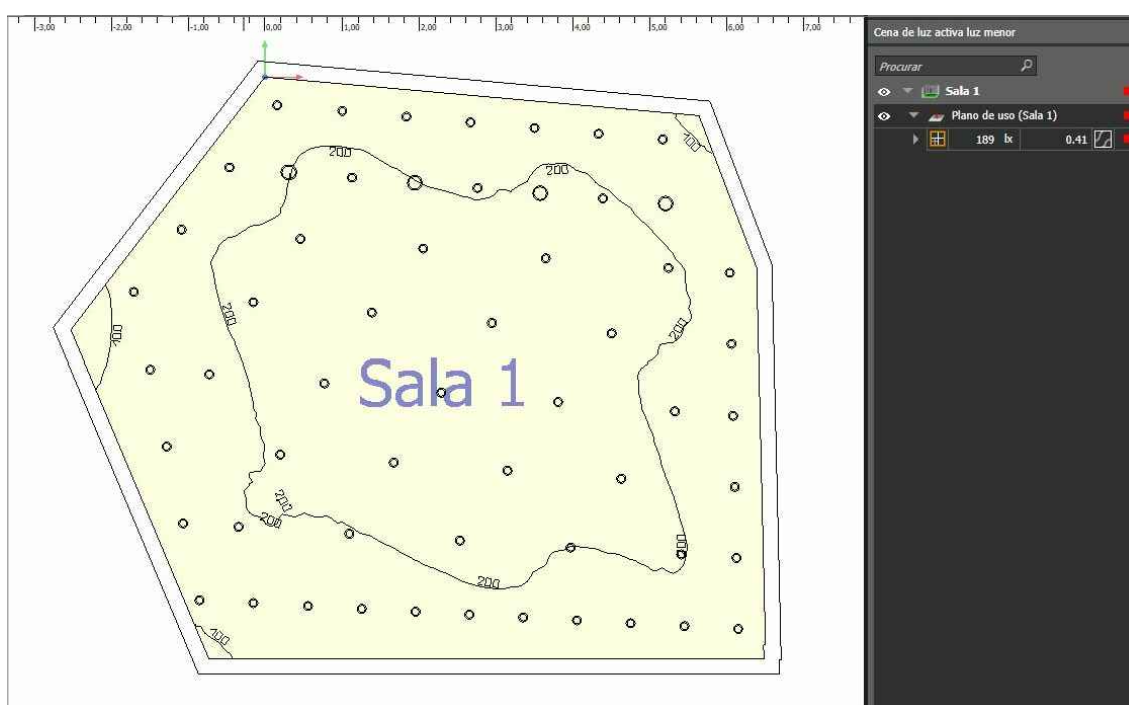
07 ELEVÇÃO INTERNA
ESC 1/50



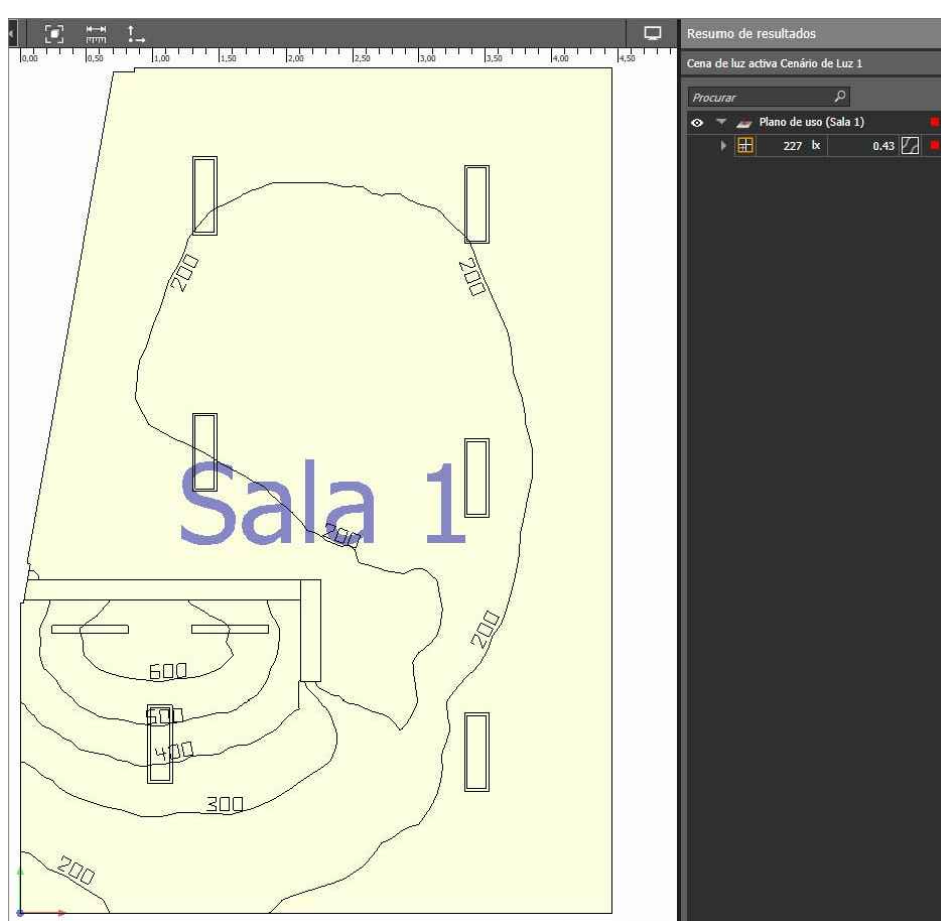
08 ELEVÇÃO INTERNA
ESC 1/50



10 - CURVAS ISOLUX
AUDITÓRIO - ILUMINAÇÃO COMPLETA
SEM ESCALA



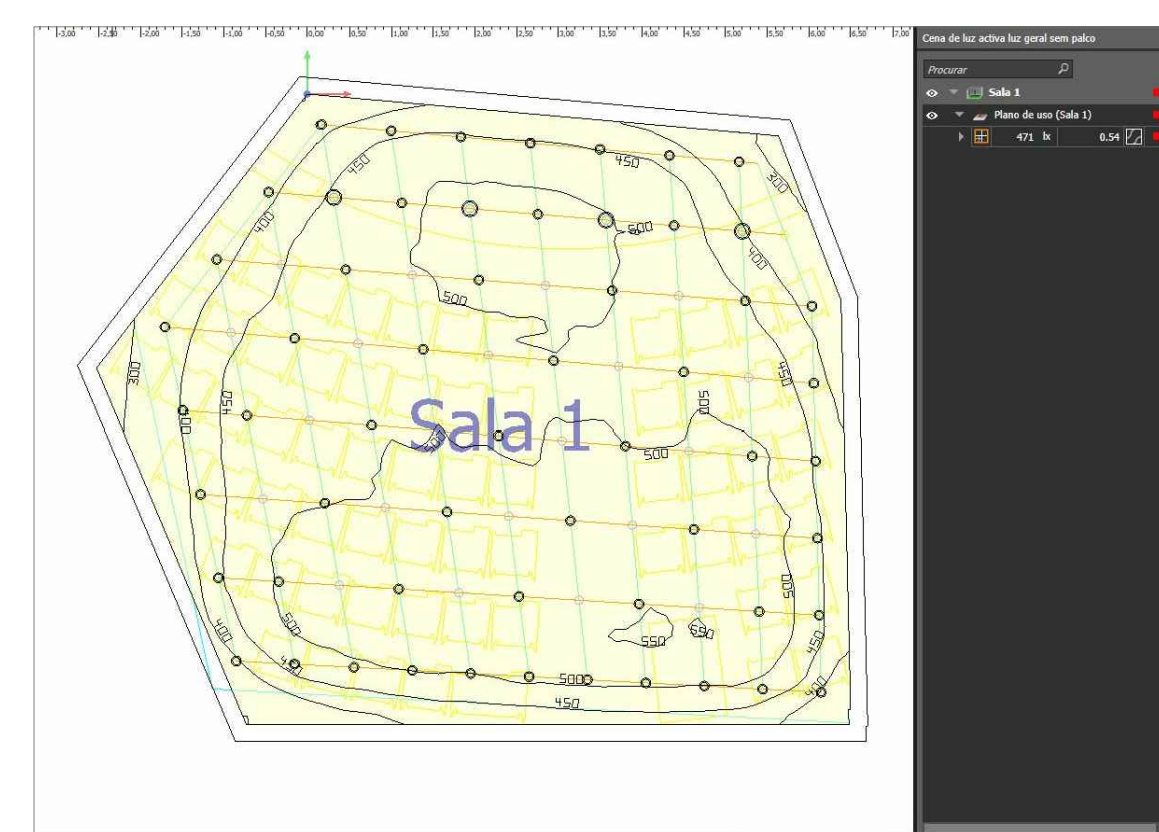
12 - CURVAS ISOLUX
AUDITÓRIO - METADE DORAH E-PC
SEM ESCALA



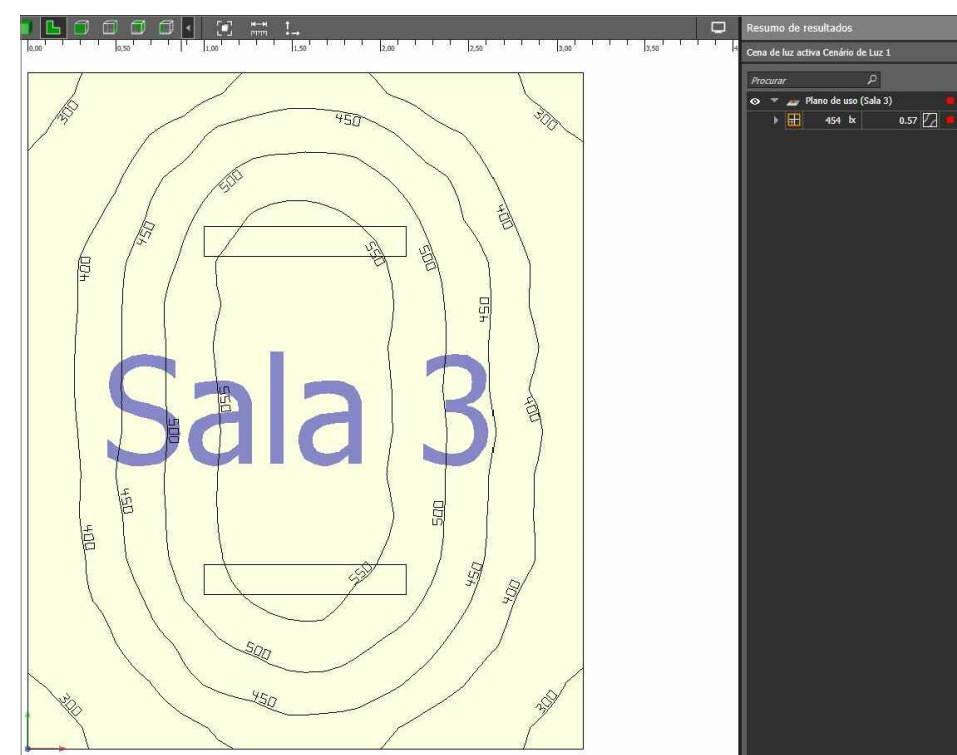
14 - CURVAS ISOLUX
RESERVA TÉCNICA - ILUMINAÇÃO COMPLETA
SEM ESCALA



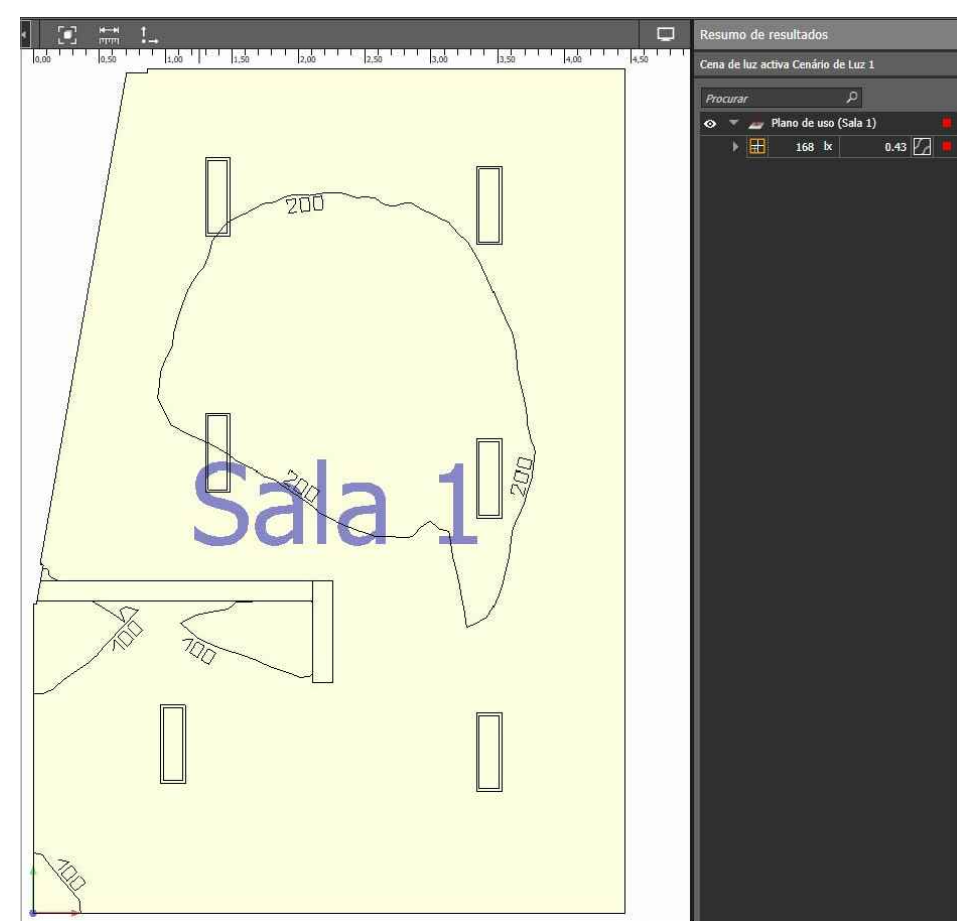
09 - CURVAS ISOLUX
ADMINISTRAÇÃO
SEM ESCALA



11 - CURVAS ISOLUX
AUDITÓRIO - SOMENTE DORAH E-PC
SEM ESCALA



13 - CURVAS ISOLUX
DIRETORIA
SEM ESCALA



15 - CURVAS ISOLUX
RESERVA TÉCNICA - SOMENTE ILUMINAÇÃO DE TETO
SEM ESCALA

QUADRO 01 - LEGENDA LUMINÁRIAS INTERNAS						
ITEM	IMAGEM	ELEVAÇÃO	PLANTA	DESCRIÇÃO	LOCAL INSTALADO	QNT.
(A)		124		Luminária LED de sobrepôr, corpo em chapa de aço, acabamento em pintura eletrostática na cor branca, difusor acrílico translúcido. Ref.: Itaim/modelo Minotauro EVO RS/32W/3.648lm/4000K	COPA e ÁREA DE SERVIÇO	02
(B)		9		Luminária LED de sobrepôr, corpo em chapa de aço, acabamento em pintura eletrostática na cor branca, difusor acrílico translúcido. Ref.: Itaim/modelo Minotauro EVO RS/49W/5.457lm/4000K	DIRETORIA	02
(C)		6,2 m		Luminária LED de sobrepôr, corpo em chapa de aço, acabamento em pintura eletrostática na cor branca, difusor acrílico translúcido. Ref.: Itaim/modelo Minotauro EVO RS/39W/4.559lm/4000K	RESERVA TÉCNICA E ADMINISTRAÇÃO	12
(D)		7,7 m		Luminária LED de sobrepôr, corpo em policarbonato extrudado, para instalação em perfilado metálico, acessórios para instalação inclusos. Ref.: Lumidec/modelo LHT72-5200840/117,5W/1980lm/4000K	HIGIENIZAÇÃO / PREPARO	02
(E)		Ø12		Luminária de embutir, em LED, aro em polímero injetado na cor branca e refletor em chapa de aço com pintura eletrostática na cor branca. Difusor recuado translúcido. Dimensável. Ø120mm. Ref.: Itaim/modelo Dorah-E-PC/9W/768lm/3000K	AUDITÓRIO	55
(F)		Ø10,7		Luminária de embutir, em LED, aro em polímero injetado na cor branca e refletor em chapa de aço com pintura eletrostática na cor branca. Difusor recuado translúcido. Dimensável. Ø195mm. Ref.: Itaim/modelo Dorah-E-MC/19W/1.824lm/3000K	AUDITÓRIO	04
(G)		Ø10,6		Luminária a LED de embutir, corpo em injetado com acabamento em pintura eletrostática na cor branca. Nicho Ø70mm. Ref.: Itaim/modelo ATÁ/7W/525lm/3000K	PORTA AUDITÓRIO	03
(H)		Ø12,2		Luminária de sobrepôr a LED, Chapa de aço tratada com acabamento em pintura eletrostática na cor branca. Difusor recuado translúcido. Ø132mm. Ref.: Itaim/modelo Dorah-5 PC/9W/800lm/4000K/220V	DESPENSA, HALL ADM., I.S. FUNCIONÁRIOS	05
(I)		3,8 m		Arandela em LED, com corpo em alumínio repuxado em pintura microtexturizada na cor branca. Ref.: Everlight/modelo Space/9W/617lm/3000K/127V	CIRCULAÇÃO	05
(J)		3,8 m		Arandela em LED, com corpo em alumínio repuxado em pintura microtexturizada na cor branca. Ref.: Everlight/modelo Space/13,5W/1.235lm/3000K/127V	VARANDA	02
(K)		10,2		Luminária quadrada, iluminação direta, IP 54, corpo em alumínio injetado com acabamento em pintura eletrostática na cor branca, difusor plano translúcido, vida útil 50.000h. L70 Driver incluso com rabicho, alojamento do driver no próprio corpo. Ref.: Itaim/modelo Block DD/4W/320lm/3000K/220V	SANITÁRIOS PÚBLICOS	06
(L)		10,2		Luminária quadrada, iluminação direta, IP 54, corpo em alumínio injetado com acabamento em pintura eletrostática na cor branca, difusor plano translúcido, vida útil 50.000h. L70 Driver incluso com rabicho, alojamento do driver no próprio corpo. Ref.: Itaim/modelo Block DD ID/8W/638lm/3000K/220V	VESTIÁRIO	02
(M)		Ø1		Luminária de sobrepôr tipo arandela para E-27. Corpo e grade frontal de proteção em alumínio injetado com acabamento em pintura na cor cinza. Difusor em vidro transparente frizado. Ref.: Itaim/modelo TASSU-G 1xE27	DEPÓSITO DE MATERIAL DE JARDINAGEM	03
(N)		11		Luminária quadrada de embutir na parede, tipo balizador, corpo em alumínio com acabamento em pintura eletrostática epoxi-pó na cor branca. Refletor assimétrico em alumínio frizado anodizado. h=40cm do piso. Ref.: Itaim/modelo ZETA 1XLED/14W/169lm/3000K/220V	PAREDE AUDITÓRIO	04
(O)		Ø1		Luminária Circular de Embutir no Solo - Alumínio Extrudado Ø82x120mm - IP66 IRC-85 50.000h L70 / 25° Ref.: Power Lume/modelo E59W/9W/819lm/3000K	PISO VARANDA	10
(P)		Ø1		Luminária emergência de sobrepôr, em LED (ver projeto de PCI para altura e especificação).	ver projeto de PCI	09
(U)		Ø1		Projektor Orientável de Sobrepôr - Alumínio Extrudado Ø144 x 125mm - IP66 Driver On-Off 100-250Vac 50/60Hz Integrado LEDs Nichia IRC-85 50.000h L70 - Ótica de 40° Ref.: Power Lume/modelo PROJECTOR PJ220W/20W/1.820lm/3000K	JARDIM INTERNO	03

REV.	ASSUNTO	DATA ALTERAÇÃO
02	Atualização e revisão de especificações	23/09/2022
01	Compatibilização com revisões estruturais e atualização de especificações	24/06/2022
00	Emissão Inicial	12/03/2018

IPHAN Superintendência de Minas Gerais Rua Januária, 130/Floresta/Belo Horizonte-MG (31) 3222-2440	Ministério da Cultura BRASIL PÁTRIA EDUCADORA GOVERNO FEDERAL PAC2 Cidades Revisitadas	RABELO CORREA ARQUITETURA, PAISAGISMO E CONSTRUÇÃO LTDA. RUA DO OURO, 136/405 - SERRA, BELO HORIZONTE MG CEP 30.220-000 31.4103.5174
PROJETO ELABORAÇÃO DOS PROJETOS DE PAISAGISMO, ARQUEOLOGIA, ARQUITETURA, ENGENHARIA E COMPLEMENTARES DO MUSEU REGIONAL CASA DOS OTTONI E SEU ANEXO ADMINISTRATIVO		
ENDEREÇO DA OBRA Praça Cristiano Ottoni, nº 72, Bairro Praia, Serro/MG		
PROPRIETÁRIO Instituto Brasileiro de Museus - IBRAM	CONTRATO 16/2015	
RESPONSÁVTECS DESIGNOLVIMENTO	DESENHO M. Glória Hector	
Alceu Brito Correa Filho Arquiteto e Urbanista CAU A26708-2		André Veloso da Silva Arquiteto e Urbanista CAU A83.651-6
Verilda Garcia Engenheira Eletricista CREA 40.584/D - MG		Coracy Martins Engenheira Eletricista CREA-MG 36457/D
FASE PROJETO EXECUTIVO	ORÇAMENTO LUMINOTÉCNICO	ETAPA 4ª Etapa
CONTEÚDO PLANTA DE PISO, ELEVACOES, LEGENDA E CURVAS ISOLUX DO AUDITÓRIO, ADMINISTRAÇÃO E DIRETORIA		FRONTEIRA 02 / 03
BASE CADASTRAL Projeto Arquitetônico desenvolvido por Rabelo Correa Arquitetura Paisagismo e Construção.		DATA EMISSÃO 23.09.22